

VLIT szerver
Kommunikációs kliens



Optikai / Réz-alapú kábel
LAN / Ethernet

Adminisztrációs állomás



Munkaállomások
(web alapú megjelenítés)



Munkaállomások
(web alapú megjelenítés)



Villamos elosztószekrény / kötődoboz
(opcionálisan nyitásérzékelővel ellátva)
RS 485 konverter tetszőleges interfészhez való csatlakoztatáshoz
(LAN / Ethernet / Optikai kábel / Réz-alapú kábel)
Gyűjtőszikramentes tápegység (opcionálisan szünetmentes)
Gyűjtőszikramentes leválasztók

Biztonságos terület

Potenciálisan robbanásveszélyes terület

RS 485

RS 485

RS 485

Max. 800 m
Max. 4 db AP



UHF 868 MHz



UHF 868 MHz



UHF 868 MHz



Aktív tag sisakba építve



Csuklóra szíjazható aktív tag



Aktív tag kulcstartó

VLIT TAG A1 WB ATEX

AKTÍV RFID TAG POTENCIÁLISAN
ROBBANÁSVESZÉLYES KÖRNYEZETBE

A VLIT TAG A1 WB ATEX egy, a VLIT AP A1 ATEX olvasóval bármilyen tevékenységtől függetlenül kommunikáló aktív tag, mely teljes mértékben hands-free.

Ez a tag kifejezetten potenciálisan robbanásveszélyes és bányászati alkalmazásokhoz lett kifejlesztve. A tag viselhető csuklón vagy rögzíthető különböző eszközökön, tárgyakon, gépeken.

A hozzá tartozó olvasókkal és szoftverekkel együtt egy teljes monitoring rendszert kínál, mely biztosítja a veszélyes környezetben dolgozók biztonságát, és fokozza a logisztika hatékonyságát.

Az integrált gyorsulásmérő segítségével érzékelni tudja a mozdulatlan tag-et, ezáltal riasztást tud küldeni egy esetleg sérült dolgozóról.

ÁLTALÁNOS LEÍRÁS:

- Engedély nélkül használható ISM (industrial, scientific and medical) sávhasználat 868 MHz-en
- Kétirányú, ütközésmentes, nagy hatótávolságú kommunikáció
- Integrált antenna az olvasóval való kommunikációhoz
- Integrált gyorsulásmérő és nyomógomb az életjelek továbbításához
- Integrált rezgő motor és LED a dolgozó figyelmeztetéséhez
- Belső memória a felhasználói és konfigurációs adatok tárolására (1 kB)

MŰSZAKI PARAMÉTEREK:

- Méretek: 47 x 33 x 14 mm (csak tag) / 278 x 33 x 14 mm (szíjjal együtt)
- Súly: 16 g (csak tag); 23 g (szíjjal együtt)
- Működési hőmérséklet-tartomány: -20°C ... 55°C (0 ... 90 % relatív páratartalom mellett)
- Védettség jelölés: IP 67
- Tápellátás: saját, belső 3 V-os lítium gombelemről
- Áramfelvétel: 70 mA csúcserték (rezgéskor) / 25 µA átlagosan (a működési módtól függően)
- Hatótávolság: akár 200 m (a telepítési környezettől függően)
- Adatátviteli sebesség: 1,2 - 500 kBaud
- Adóteljesítmény: 10 mW
- Védelmi mód jelölése: Ex I M1 Ex ia I Ma
 Ex II 1G Ex ia IIB T4 Ga

TANÚSÍTVÁNYOK:

- ATEX tanúsítvány (94/9/EC direktívának megfelelően)
- EMC/ERM vizsgálatok
- EK megfelelési nyilatkozat

VLIT AP A1 ATEX

AKTÍV RFID OLVASÓ POTENCIÁLISAN ROBBANÁSVESZÉLYES KÖRNYEZETBE



A kép csak illusztráció!

A **VLIT AP A1 ATEX** aktív személyi és ipari RFID tag-ek olvasására alkalmas eszköz. Ez az olvasó kifejezetten potenciálisan robbanásveszélyes és bányászati alkalmazásokhoz lett kifejlesztve.

A hozzá tartozó tag-ekkel és szoftverekkel együtt egy teljes monitoring rendszert kínál, mely biztosítja a veszélyes környezetben dolgozók biztonságát, és fokozza a logisztika hatékonyságát.

Az olvasó a meglévő kommunikációs hálózatokhoz illeszthető.

ÁLTALÁNOS LEÍRÁS:

- Engedély nélkül használható ISM (industrial, scientific and medical) sávhasználat 868 MHz-en
- Kétirányú, ütközésmentes, nagy hatótávolságú kommunikáció
- Állítható érzékenyséű olvasó
- Opcionális vezeték nélküli kommunikáció (két kommunikációs modul szükséges)
- Opcionális belső szünetmentes akkumulátor (5 cellás) és belső memória (1 kB) a zavartalan működés érdekében tápellátási vagy kommunikációs hiba esetén

MŰSZAKI PARAMÉTEREK:

- Méretek: 122 x 120 x 91 mm (kábelbevezetők nélkül)
- Súly: 220 g
- Működési hőmérséklet-tartomány: 0°C ... 40°C (0 ... 95 % relatív páratartalom mellett)
- Védettség jelölés: IP 66
- Tápfeszültség: 10 - 22 VDC
- Áramfelvétel: 100 mA csúcserő / 30 mA átlagosan (a működési módtól függően)
- Hatótávolság: akár 200 m (a telepítési környezettől függően)
- Védelmi mód jelölése: Ex I M1 Ex ia I Ma
 Ex II 1G Ex ia IIB T4 Ga

TANÚSÍTVÁNYOK:

- ATEX tanúsítvány (94/9/EC direktívának megfelelően)
- EMC/ERM vizsgálatok
- EK megfelelési nyilatkozat

VLIT szerver
Kommunikációs kliens



Adminisztrációs állomás

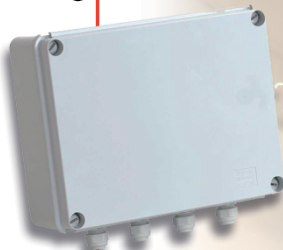


Munkaállomások
(web alapú megjelenítés)



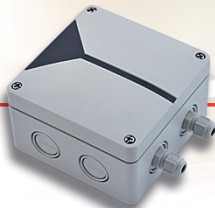
Munkaállomások
(web alapú megjelenítés)

Optikai / Rézalapú kábel
LAN / Ethernet



Villamos elosztószekrény / kötődoboz
(opcionálisan nyitásérzékelővel ellátva)
RS 485 konverter tetszőleges interfészhez való csatlakoztatáshoz
(LAN / Ethernet / Optikai kábel / Réz-alapú kábel)
Tápegység (opcionálisan szünetmentes)

RS 485



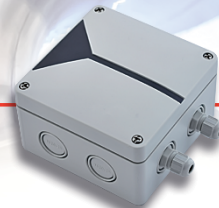
RFID olvasó AP

UHF 868 MHz



Aktív tag sisakba építve

RS 485



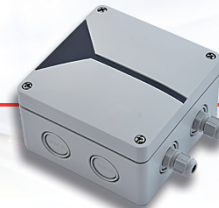
RFID olvasó AP

UHF 868 MHz



Csuklóra szíjazható aktív tag

RS 485



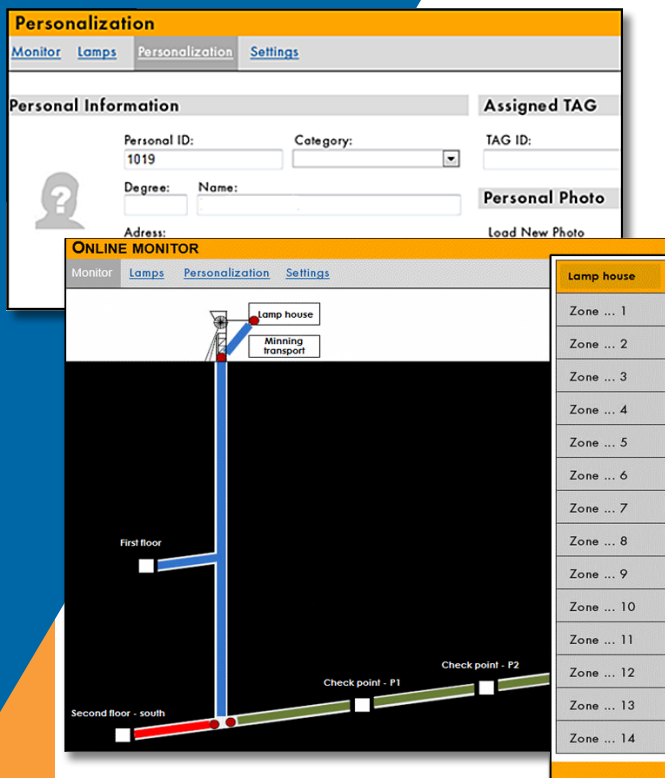
RFID olvasó AP

UHF 868 MHz



Aktív tag kulcstartó

Max. 1000 m
Max. 32 db AP



A kép csak illusztráció!

A VLIT ATEX azonosító és megfigyelő rendszer lehetővé teszi adott területen belül mozgó emberek és tárgyak követését. Pozíciójukat a területen belül kijelölt **zónákra bontva** képes valós időben megfigyelni és megjeleníteni. A rendszer összegyűjti és feldolgozza az ellenőrzött területen található tag-ek és olvasók adatait.

Az adatok további feldolgozását és a grafikus megjelenítést a **WebVLIT monitor** applikáció végzi. **MS SQL adatbázis** szolgál az adatok tárolására és visszamenőleges kereshetőségére, valamint ad lehetőséget utólagos adatfeldolgozásra más rendszerek és applikációk számára.

KOMMUNIKÁCIÓS KLIENS + SQL ADATBÁZIS:

A tag-ek és az olvasók valamennyi adatát a VLIT szerver gyűjti össze, majd tárolja el az SQL adatbázisba.

A VLIT szerveren futó **kommunikációs kliens** biztosítja a megbízható kommunikációt az olvasókkal, valós idejű adatokat gyűjtve az ellenőrzött területről.

SQL adatbázis biztosítja a tag-ektől és olvasóktól begyűjtött adatok tárolását. A rekordok további feldolgozását a **WebVLIT monitor** végzi, de erre lehetőség van bármilyen, harmadik féltől származó szoftver segítségével is.

A VLIT ATEX rendszer teljeskörű működéséhez elegendő az ingyenes **MS SQL Server Express Edition** használata is.

WEBVLIT MONITOR

A **WebVLIT monitor** egy web-alapú alkalmazás, feladata a megfigyelt területen lévő valamennyi aktív tag pozíciójának grafikus megjelenítése. Az alkalmazás **bárhonnan** közvetlen hozzáférést biztosít a VLIT ATEX rendszer adataihoz egy **webböngésző segítségével**.

Főbb jellemzői:

- valós idejű megfigyelés maximum 5 másodperces késleltetéssel
- a megfigyelt terület grafikus megjelenítése
- adat szűrés és keresési funkció (zóna / csoportok / beosztás / dátum / stb.)
- figyelmeztető riasztások:
 - mozdulatlan tag
 - tiltott zónába való belépés / zóna elhagyása
 - a maximálisan megengedettnél több személy tartózkodik adott zónában
- menedzsment funkciók:
 - tag menedzsment (csoportok létrehozása / tesztre szabás / stb.)
 - olvasó menedzsment (zónák létrehozása / rendszer topológia / stb.)
- események naplózása (riasztások / hibák)
- adat exportálás .xls formátumban

IMPORT/EXPORT MODULOK

A tag-ek tesztre szabásának alapjául **meglévő adatbázisok** is felhasználhatóak.

Ez a megközelítés a VLIT ATEX rendszer nagyon kényelmes és gyors bevezetését teszi lehetővé.

A VLIT ATEX rendszer adatai **exportálhatóak** is más rendszerek vagy szoftverek felé további adatfeldolgozásra.