



EXLUX 6002 LED lámpatest

28W és 52W-os kivitel
Zóna 1, 2, 21 és 22
Fényáram: 3 000 (28W) / 6 000 (52W) lm
6402 - Zóna2-es verzió



6012/5 fémházas LED lámpatest

28W és 52W-os kivitel
Zóna 1, 2, 21 és 22
Fényáram: 2 377 (28W) / 4 607 (52W) lm



6050 és 6470 LED függőlámpa

65-80W-ig teljesítmény
6050/5 Zóna 1, 2, 21 és 22
6470 Zóna 2, 21 és 22



EXLUX 6009/1 LED vészvilágító lámpatest

28W és 52W-os kivitel
Zóna 1, 2, 21 és 22
7 Ah NiCd akkuval, teszt funkcióval

LED MEGOLDÁSOK



LED Lámpatestek főbb előnyei

- Bekapcsolás után azonnal teljes fényerő
- Nincs UV és IR sugárzás
- Rezgésre nem érzékeny
- Az élettartamot a ki-be kapcsolások nem rövidítik
- Hosszú élettartam, energiatakarékosság
- Jó fényhasznosítás



LED kézilámpák

6141 LED elemes kézilámpák Zóna 1, 2, 21 és 22
6140 LED elemes kézilámpa Zóna 0-ba
6149 LED stecklámpa
6148 LED akkus kézilámpa



LED hengeres lámpatestek

16W, 28W, 38W és 49W-os kivitel
Zóna 1, 2, 21 és 22
12, 24, 48 és 230V-os kivitelek
Fényáram: 1 020-5 360 lm - teljesítménytől függ



6125 LED reflektor

120W és 210W-os kivitel
6125 Zóna 1, 2, 21 és 22
6525 Zóna 2, 21 és 22
Fényáram: 11 763 / 19 658 lm

THE STRONGEST LINK.



REMOTE I/O RENDSZER ÚJ CPU MODULLAL – ZÓNA 2-RE TERVEZVE

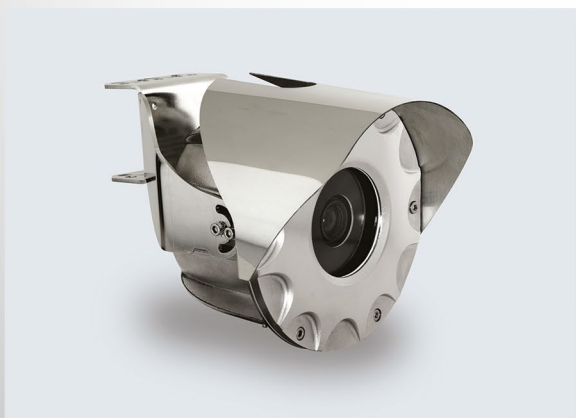


- A felhasználó által választható PROFIBUS DP, PROFINET, Modbus RTU, MODBUS TCP és EtherNet/IP kommunikáció, beleértve a HART átvitelt is.
- Széleskörű diagnosztikai lehetőségek a CPU és táp modulokhoz, valamint a teljes rendszerhez és a terepi eszközökhöz.
- Kiterjesztett hőmérséklet-tartomány: -40... +75 °C.

LEGÚJABB KAMERÁINK – EC-940 ÉS EC-910 – ZÓNA 1-BEN ALKALMAZHATÓ



- Sztenderd Ethernet, FO vagy Power over Ethernet.
- Ex e csatlakozó felület az egyszerű telepítéshez.
- Modern IP kamera ONVIF (Profile S) protokollal és Full HD felbontással.
- Zóna 1 / 21-re tanúsítva.



- Power over Ethernet, 24 V DC vagy 24 V AC.
- Ex e csatlakozó felület az egyszerű telepítéshez.
- 3x vagy 10x optikai zoom.
- Day/Night Full HD IP kamera.
- Videó tömörítés H.264/AVC, MJPEG, JPEG és MPEG4.

THE STRONGEST LINK.

STAHL